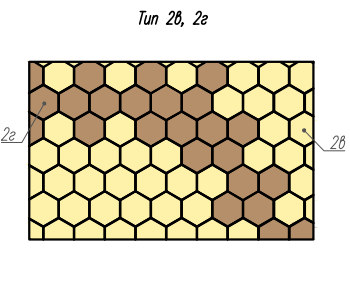
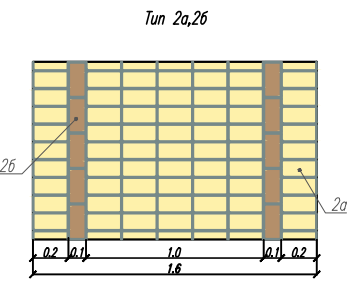
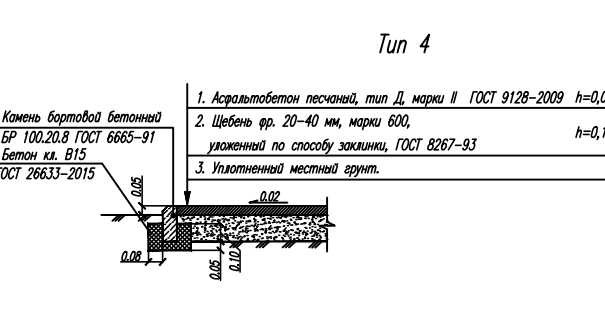
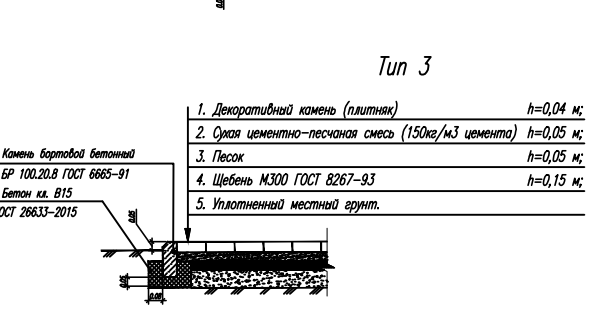
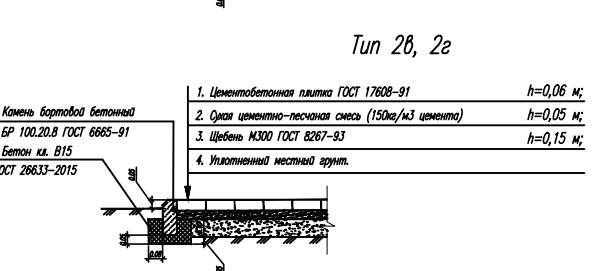
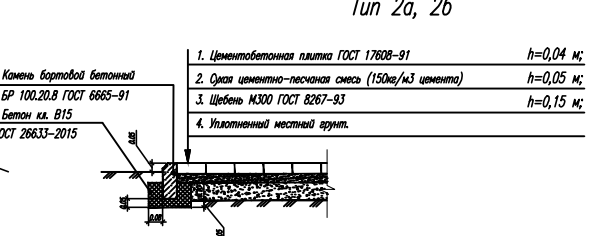
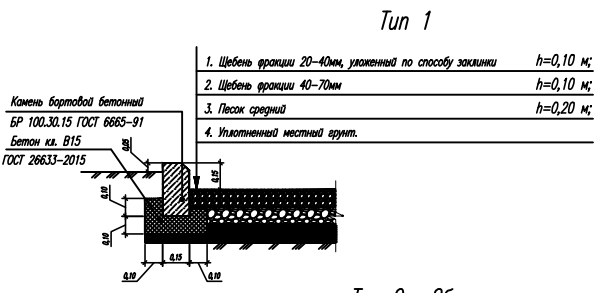
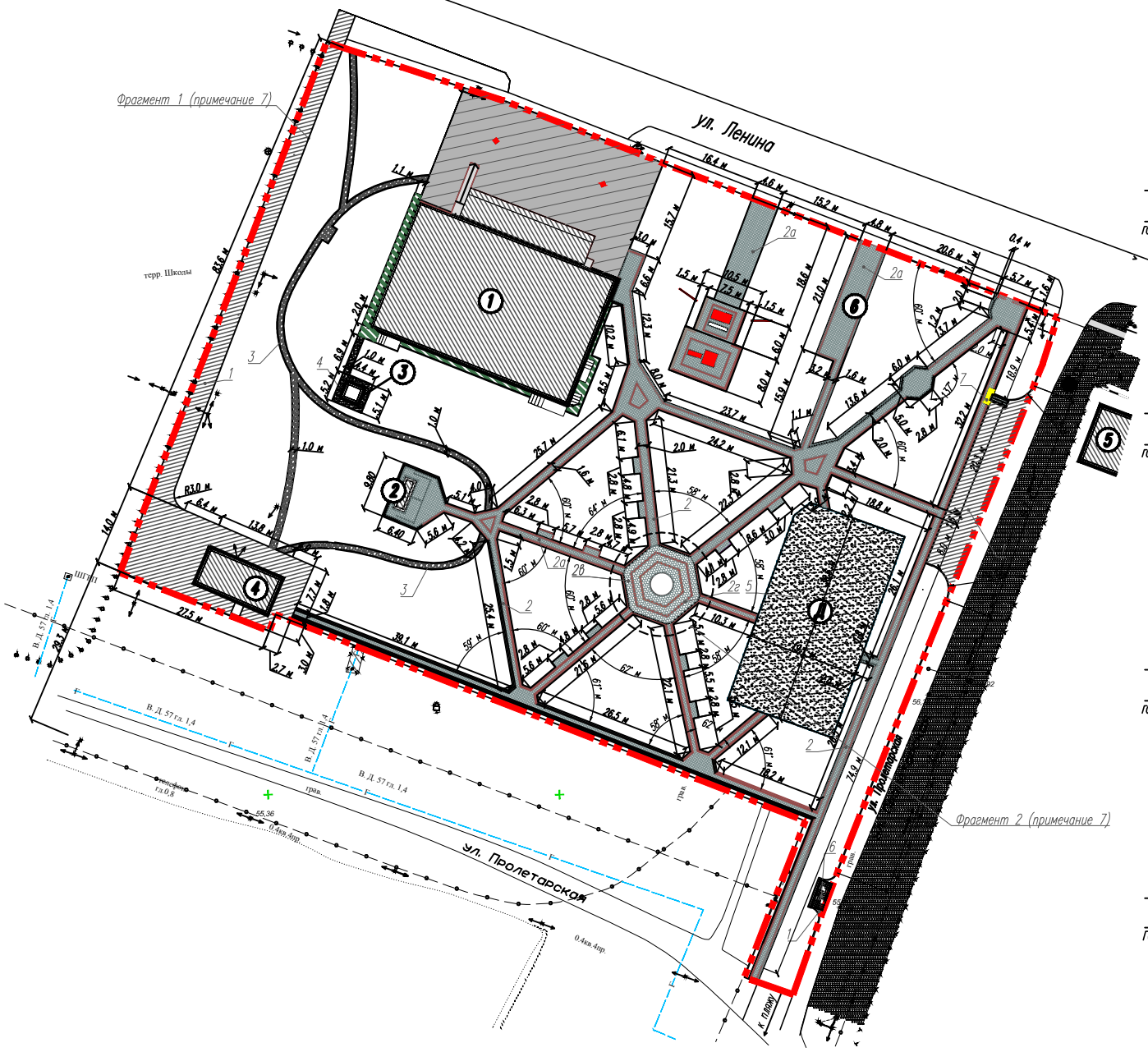
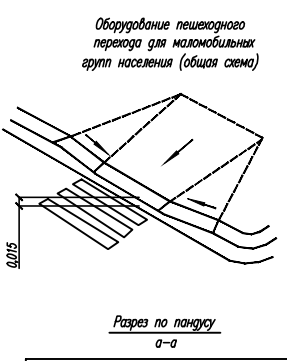


Схема планировочной организации территории М1:500

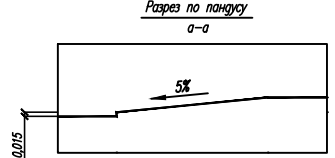


Ведомость покрытий

Обозначение на плане	Наименование	Тун	Материал покрытия	Примечание
	Асфальтобетон и проезде	1	Гравийно-песчаный отсев	—
	Гравий	2а	Цементно-песчаная плита	"Беттлек" Брусчатка 1.П.4, 200х100х40мм(н), цвет желтый
	Тротуар	2б	Цементно-песчаная плита	"Беттлек" Брусчатка 1.П.4, 200х100х40мм(н), цвет коричневый
	Декоративная дорожка	3	Плитняк	"Шестигранник", цвет желтый
	Декоративная дорожка	4	Асфальтобетон	"Шестигранник" 197х197х60мм(н), цвет коричневый
	Декоративная дорожка	5	Песчаное покрытие	ГОСТ 9128–2009
	Декоративная дорожка	6	Железобетон	Облицовочный камень для мощения дорожек
	Декоративная дорожка	7	Тактильная плитка	ГОСТ Р 52875–2007



- Раскладка плитки дана схематично, с учетом габаритов плитки. Перед укладкой покрытия раскладку уточнить по месту;
- В местах пересечения тротуаров и проезжих частей предусмотреть пандусы для удобства передвижения маломобильных групп населения. Места устройства пандусов указаны на плане покрытий;
- Сечение а–а показывает устройство пандусов на тротуаре для проезда детских колясок и колясок для инвалидов;
- При устройстве съездов с тротуара на транспортный проезд уклон должен быть не более 1:12 (СП 59.13330.2016), что предусматривается конструкцией дорожной одежды, организацией водоотвода и вертикальной планировкой;
- Тактильно-контрастные указатели, выполняющие функцию предупреждения на покрытии пешеходных путей, следует размещать на расстоянии 0,8–0,9 м до препятствия или пандуса. Глубина предупреждающего указателя должна быть в пределах 0,5–0,6 м и входить в общее нормируемое расстояние до препятствия. Указатель должен заканчиваться до препятствия на расстоянии 0,3 м. Указатели должны иметь высоту рифов 5 мм.
- Все размеры указаны в метрах.



17-12-43					
Краснодарский край, Пятигорский район, станция Вислая, Линия 41/0 и прилегающая к нему территория "Дом культуры" по адресу: Линия 41/0					
Изм.	Кол.ч.	Лист	Нарк	Подпись	Дата
Разработчик	Д.Н.Посада	12.18			
Ген.пр.	А.А.Лысый	12.18			
Дизайн проекта благоустройства территории парка				стадия	лист
				П	5
План покрытий М1:500				ООО «РСК «Кубань»	

Лист 1 из 1
Дет. и общ.
Лист 1 из 1